

GR Blue PRO

Elettropompe sommergibili
con sistema di triturazione

DESIGN BY

pininfarina

Foto indicativa del prodotto



Caratteristiche generali

girante con sistema di triturazione	
potenza	0,74 ÷ 1,5 kW
poli	2
mandata	GAS 1½"-DN32 orizzontale
passaggio libero	-
portata max	5.6 l/s
prevalenza max	27 m

Complesso elettromeccanico

Complesso elettromeccanico in ghisa EN-GJL-250, idoneo al funzionamento sommerso, corredato da nr. 2 tenute meccaniche contrapposte in carburo di silicio in camera olio, V-ring a contatto diretto con il liquido. Motore ecologico a secco. Corpo idraulico in fusione monolitica con l'involucro motore.

Impiego della macchina

Indicata in presenza di corpi filamentosi o fibrosi e in generale di reflui fognari di origine civile non grigliati. Questi modelli si rivolgono ad un utilizzo domestico e professionale.

Materiali di costruzione

Involucro motore	Ghisa EN-GJL 250
Girante	Ghisa EN-GJL-250
Viterie	Acciaio INOX - Classe A2-70
Guarnizioni standard	Gomma - NBR
Materiale del coltello tritratore	Acciaio al cromo - X102 CrMo17 KU
Materiale del piatto tritratore	Acciaio al cromo - X102 CrMo17 KU
Albero motore	Acciaio INOX - AISI 420
Verniciatura	Epossidica bicomponente a base di acqua (spessore medio 80 µm)
Corredo tenute meccaniche standard	Due tenute meccaniche in carburo di silicio (2SiC), V-ring

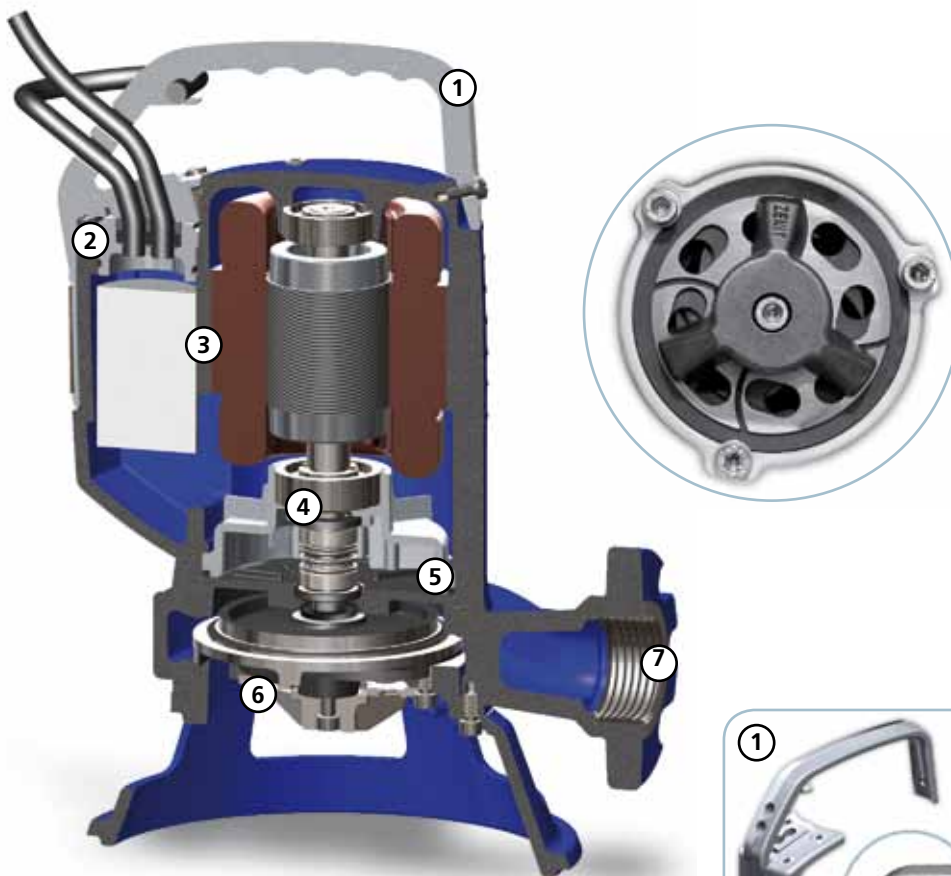
Limiti di impiego

Temperatura massima di impiego	40 °C
PH del liquido trattato	6 ÷ 14
Viscosità del liquido trattato	1 mm ² /s
Profondità massima di immersione	20 m
Densità del liquido trattato	1 Kg/dm ³
Pressione acustica massima	70 dB
max avviamenti ora	30

Modelli disponibili anche in versione certificata IECEx

Ex nA IIC T3
Ex nA nC IIC T3

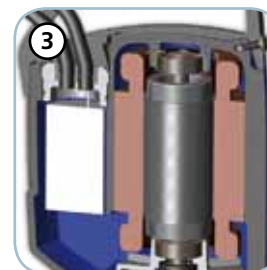
GR BluePRO

**Maniglia**

Ergonomica maniglia di sollevamento e trasporto in lega di alluminio verniciato che garantisce una elevata resistenza alle sollecitazioni ed alla corrosione. Un occhiello consente di regolare l'escursione del galleggiante

**Pressacavo**

Innovativo sistema pressacavo con antistrappo e doppio o-ring per garantire la massima tenuta

**Motore e accessori elettrici**

Motore a secco con protezioni termiche. Modelli monofase con condensatore interno, scatola di comando con condensatore disgiuntore e protezione amperometrica. Modelli trifase equipaggiati di relé di protezione motore

**Tenute meccaniche**

Due tenute meccaniche in carburo di silicio (2SiC), entrambe installate in camera olio, V-ring a contatto diretto con il liquido

**Camera olio**

Camera olio che garantisce una maggiore durata delle tenute meccaniche e, grazie ad un sistema brevettato, è facilmente accessibile per semplificare gli interventi di manutenzione

**Sistema di triturazione**

Sistema di triturazione costituito da un coltello rotante a tre lame e da un piatto con fori dai bordi affilati che taglia finemente i corpi filamentosi e impedisce il bloccaggio della girante

Oltre 69.000 tagli al minuto

**Bocca di mandata e piede di supporto**

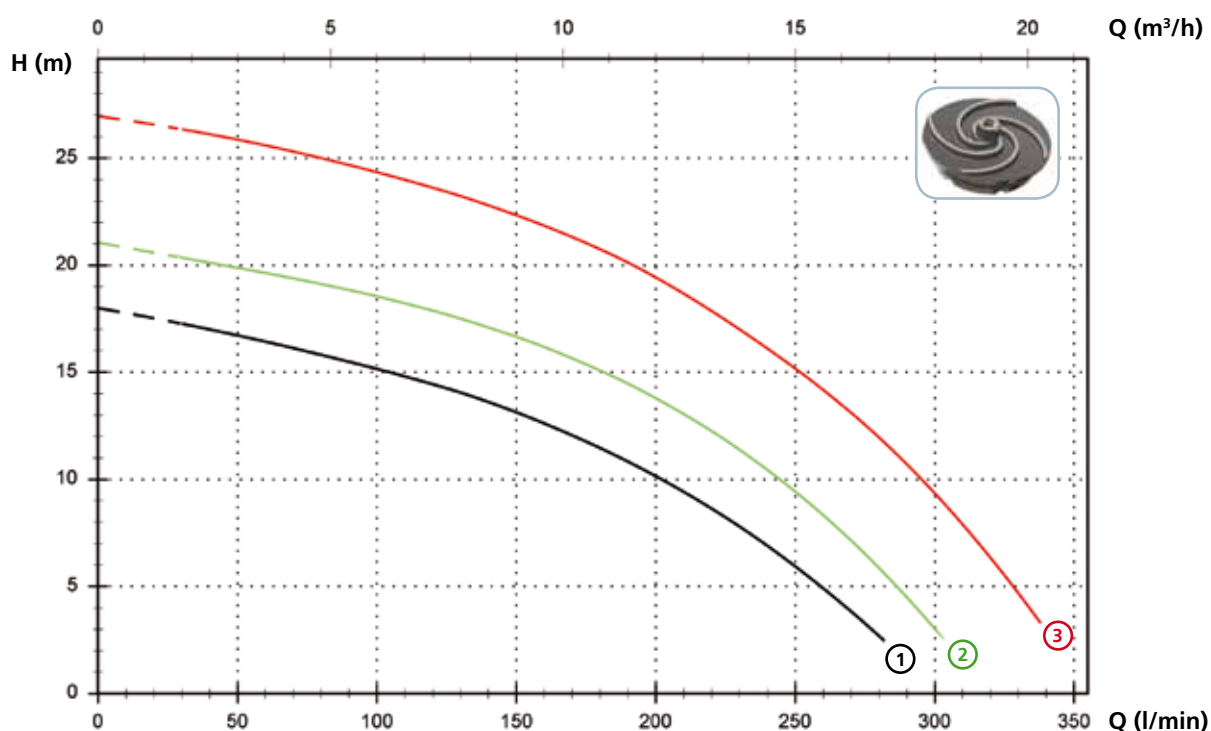
Bocca di mandata filettata e flangiata per la massima flessibilità di installazione. Piede di supporto in ghisa

GR Blue PRO

Modelli a mandata orizzontale filettata GAS 1½" e flangiata DN32 PN6 - 2 poli

Prestazioni

	l/s	0	1	2	3	4	5
	l/min	0	60	120	180	240	300
	m³/h	0	3.6	7.2	10.8	14.4	18.0
① GR BluePRO 100/2/G40H A1CM(T)/50		18.0	16.4	14.4	11.5	6.9	
② GR BluePRO 150/2/G40H A1CM(T)/50		21.1	19.6	17.9	15.1	10.4	3.0
③ GR BluePRO 200/2/G40H A1CM(T)/50		27.0	25.6	23.6	20.7	16.1	9.3



Dati tecnici

	V	Fasi	P1 (kW)	P2 (kW)	A	Rpm	Start	Ø	Cavo (*)	Passaggio libero
① GR BluePRO 100/2/G40H A1CM/50	230	1	-	0.74	5.5	2900	Dir	G 1½"-DN32 PN6	A	-
② GR BluePRO 150/2/G40H A1CM/50	230	1	-	1.1	7.5	2900	Dir	G 1½"-DN32 PN6	A	-
③ GR BluePRO 200/2/G40H A1CM/50	230	1	-	1.5	10	2900	Dir	G 1½"-DN32 PN6	A	-

	V	Fasi	P1 (kW)	P2 (kW)	A	Rpm	Start	Ø	Cavo (*)	Passaggio libero
① GR BluePRO 100/2/G40H A1CT/50	400	3	-	0.74	2.7	2900	Dir	G 1½"-DN32 PN6	B	-
② GR BluePRO 150/2/G40H A1CT/50	400	3	-	1.1	3.2	2900	Dir	G 1½"-DN32 PN6	B	-
③ GR BluePRO 200/2/G40H A1CT/50	400	3	-	1.5	4.3	2900	Dir	G 1½"-DN32 PN6	B	-

(*) A = H07RN-F 3G1 - 5 metri. A richiesta cavo 10 metri
 B = H07RN-F 4G1 - 10 metri

Attenzione: il cavo da 10 metri è obbligatorio per l'uso all'esterno secondo la normativa EN 60335-2-41

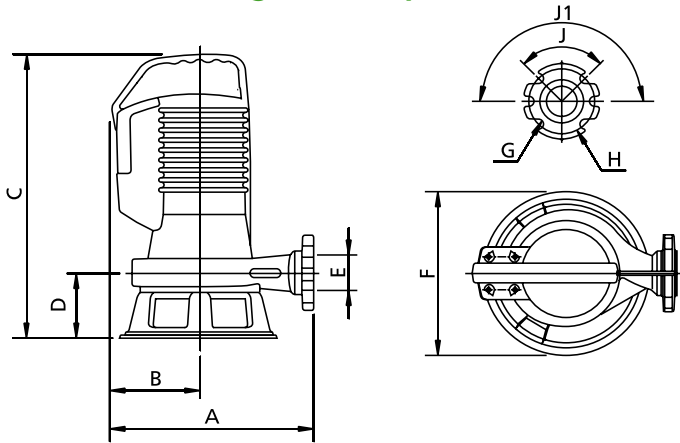
GR BluePRO

Versioni disponibili

(Legenda versioni a pag. 16)

	Varianti elettriche											Raffreddamento				Corredo tenute				
	N A E	T	T C	T C D	T C D T	T C D G T	T C G	T C S T	T C S G T	T S	T R	T R G	N	CC CCE	FT	C G F T	2SIC	SICM	SICAL	2SICAL
GR BluePRO 100/2/G40H A1CM/50					●	●						●					●			
GR BluePRO 100/2/G40H A1CT/50											●	●	●				●			
GR BluePRO 150/2/G40H A1CM/50					●	●						●					●			
GR BluePRO 150/2/G40H A1CT/50											●	●	●				●			
GR BluePRO 200/2/G40H A1CM/50					●	●						●					●			
GR BluePRO 200/2/G40H A1CT/50											●	●	●				●			

Dimensioni di ingombro e pesi



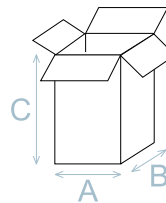
	A	B	C	D	E	F	G	H	J	J1	kg
GR BluePRO 100/2/G40H A1CM(T)/50	270	130	365	95	G 1 1/2"	220	14	90	90°	180°	19
GR BluePRO 150/2/G40H A1CM(T)/50	285	125	410	100	G 1 1/2"	230	14	90	90°	180°	24
GR BluePRO 200/2/G40H A1CM(T)/50	285	125	410	100	G 1 1/2"	230	14	90	90°	180°	25

Quote in mm

I pesi e le misure sono indicativi

Dimensioni imballo

	A	B	C
GR BluePRO 100/2/G40H A1CM(T)/50	300	250	400
GR BluePRO 150/2/G40H A1CM(T)/50	300	250	440
GR BluePRO 200/2/G40H A1CM(T)/50	300	250	440



I pesi e le misure sono indicativi

Dimensioni in mm

Nr. pezzi per pallet

Per i modelli GR BluePRO ogni pallet (EUR 1000X1200 mm) può contenere 32 pezzi.

Installazioni disponibili

