

# AS6M

**MOTORE SOMMERSO 6" RIAVVOLGIBILE**  
**REWINDABLE 6" SUBMERSIBLE MOTOR**  
**6" MOTOR SUMERGIBLE REBOBINABLE**  
**6" MOTEUR IMMERGÉ REBOBINABLE**



## SPECIFICHE TECNICHE

AS6M: Motori sommersi 6" riavvolgibili a bagno d'acqua con aggiunta di glicole propilenico  
Flangia di accoppiamento con fori per M12 secondo standard NEMA 6"

Albero con dentatura standard NEMA 6" in acciaio Duplex®  
Camicia esterna avvolgimento in AISI 304  
Bulloneria e sistemi di fissaggio in AISI 304  
Protezione : IP 68

Potenza: 4Kw - 37Kw  
Tensione: Trifase 230V - 400V - 460V (+6%/-10%)  
Frequenza: 50Hz - 60 Hz

Avvolgimento standard in PVC  
Cavo motore da 4m DRINCABLE® (approvato da ACS e WRAS)  
Cuscinetto reggispinta tipo Kingsbury  
Rotazione: oraria/antioraria  
Installazione: verticale/orizzontale  
Carico assiale 20000N - 30000 N  
Numero di avvii ora: max 20  
Temperatura ambiente: max 30°C con un flusso di raffreddamento minimo di: 4kw - 15kw v = 0.2 m/s - 18,5kw - 37kw v = 0.5 m/s

## OPZIONI

Tensioni speciali a richiesta  
Avviamento : Y/Δ (posizione cavi a 90°)  
Avvolgimenti con isolamento PE2/PA per temperature max 50°C  
Sensore di temperatura PT100, da ordinare separatamente  
Tenute meccaniche speciali a richiesta



## TECHNICAL DATA

AS6M: Rewindable, water cooled, added with propylene glycol, immersed Motor 6"  
Coupling flange with M12 holes according to Standard Nema for 6"  
Shaft with teeth of Duplex® steel according to Standard Nema for 6"  
Winding outer shell of AISI 304  
Bolts, nuts and fixing system of AISI 304  
Protection: IP68

Power size: 4Kw - 37Kw  
Voltage: Three-phase 230V - 400V - 460V (+6% / -10%)  
Frequency: 50Hz - 60Hz  
Winding: standard Winding of PVC  
Motor cable 4 m DRINCABLE® (approval ACS and WRAS)  
Trust bearing: Kingsbury type  
Rotation: clockwise/anti-clockwise  
Installation: vertical/horizontal  
Axial load: 20000N - 30000N  
Starting number. max. 20 per hour  
Ambience temperature: max. 30°C considering a minimum cooling flow of: 4Kw - 15Kw v=0.2 m/s - 18,5Kw - 37Kw v=0.5 m/s

## OPTIONAL ON REQUEST

Special Voltages  
Starting wise: Y/Δ (cable will be positioned at 90°)  
Windings equipped with Insulation PE2/PA for temperatures of max. 50°C  
Temperature sensor PT100  
Special Mechanical Seals



## DATOS TECNICOS

AS6M: Motores sumergibles de 6" rebobinables, en baño de agua y glicol propilenico  
Brida de acoplamiento con taladros para M12, según Normas NEMA de 6"  
Eje dentado en acero Duplex® según Normas NEMA de 6"  
Camisa externa en AISI 304  
Conjunto de pernos y sistemas de fijación en AISI 304  
Grado de Protección: IP68  
Potencias: de 4 a 37Kw  
Voltajes: Trifásico 230V - 400V - 460V (+6% / -10%)  
Frecuencias: 50Hz - 60Hz  
Bobinado: standard en PVC  
Cable motor de 4m DRINCABLE® (aprobado por ACS y WRAS)  
Cojinete: cojinete de empuje tipo Kingsbury  
Rotación: horaria/antihoraria  
Instalación: vertical/horizontal  
Carga axial: 20000N - 30000N  
Número de arranques: max 20/hora  
Temperatura ambiente: max 30°C, con flujo de enfriamiento minimo de: 4Kw - 15Kw v=0.2 m/s - 18.5Kw - 37Kw v=0.5 m/s

## ACCESORIOS OPCIONALES

Voltajes especiales  
Arranque: Y/Δ (posición de cables a 90°)  
Bobinados con aislamiento PE2/PA para temperatura max. 50°C  
Captador de temperatura PT100  
Sellos mecánicos especiales.



## DONNÉES TECHNIQUES

AS6M: Moteurs immergés 6" rebobinables en bain d'eau avec addition de glycol - propylène  
Bride d'accouplement avec trous M12 selon Standard Nema 6"  
Arbre en acier Duplex® avec denture selon Standard Nema 6"  
Chemise moteur en AISI 304  
Boulonnerie et systèmes de fixation en AISI 304  
Protection: IP68  
Puissances: de 4 à 37 kW  
Voltages: Triphasé 230V - 400V - 460V (+6% / -10%)  
Fréquences: 50Hz - 60Hz  
Bobinage: Standard en PVC  
Câble: 4 m. câble moteur DRINCABLE® (approuvé par ACS et WRAS)  
Palier de butée du type Kingsbury  
Rotation: horaire/antihoraire  
Installation: Verticale/horizontale  
Charge axiale: 20000N - 30000N  
No. démarrages: max. 20/h  
Température ambiante: max. 30° C en considérant un flux de refroidissement de: 4 à 15Kw v=0.2 m/s - 18,5 à 37Kw v=0.5 m/s

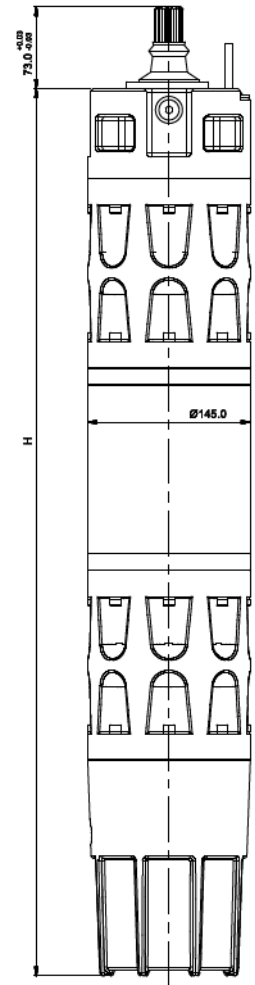
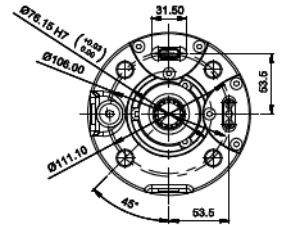
## ACCESSOIRES SUR DEMANDE

Voltages spéciaux  
Démarrage: Y/Δ (le câble est positionné à 90°)  
Bobinages avec isolation PE2/PA pour de températures max. de 50°C  
Décteur de température PT100  
Gamitures mécaniques spéciales

# TRIFASE / THREE PHASE 50 Hz

Serie	Pn		V	RPM	In A	Ia A	cos φ 100%	η % 100%	N	Cable	H	m
	Kw	Hp									mm	kg
AS6M 2400	4,0	5,5	400	2920	10,1	49	0,81	79	20000	4x4 mm <sup>2</sup>	853	72,5
AS6M 2550	5,5	7,5	400	2910	12,9	50	0,83	77			863	73,5
AS6M 2750	7,5	10,0	400	2910	16,4	61	0,84	79			893	76,0
AS6M 2920	9,2	12,5	400	2900	20,6	75	0,83	79			923	78,5
AS6M 21100	11,0	15,0	400	2900	24,3	92	0,85	81			983	83,5
AS6M 21300	13,0	17,5	400	2900	28,2	118	0,84	82			1023	87,0
AS6M 21500	15,0	20,0	400	2890	29,8	136	0,84	82	4x6 mm <sup>2</sup>	1073	91,0	
AS6M 21850	18,5	25,0	400	2890	43,0	176	0,83	81		1123	95,5	
AS6MJ 22200	22,0	30,0	400	2910	49,0	226	0,83	82	30000	4x10 mm <sup>2</sup>	1213	103,0
AS6MJ 22600	26,0	35,0	400	2910	56,2	281	0,83	83			1313	112,0
AS6MJ 23000	30,0	40,0	400	2910	65,3	338	0,82	86			1413	120,0
AS6MJ 23700	37,0	50,0	400	2900	81,2	428	0,81	86	1563	132,5		

Modifiche tecniche senza obbligo di preavviso - Technical modifications without prior notice - Variaciones técnicas sin aviso previo - Changements techniques sans préavis  
**Legenda:** PN=potenza nominale/ rated power C=condensatore/capacitor COSφ=fattore potenza/power factor IN=corrente nominale/ rated current N=carico assiale/axial load

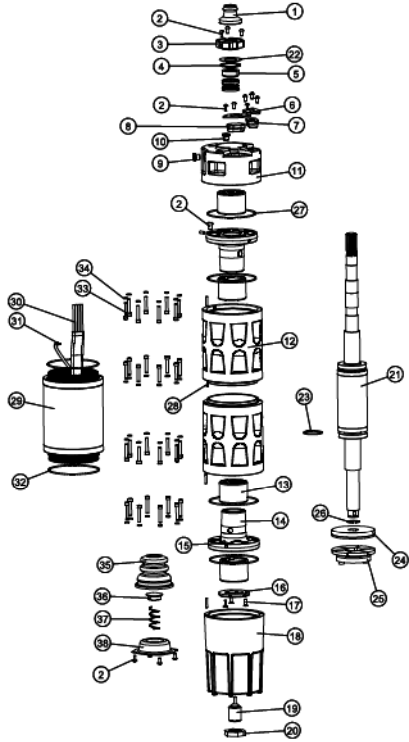


## CAVI DEL MOTORE - MOTOR CABLE CABLES DEL MOTOR - CÂBLE MOTOR

DOL		Y - Δ		
N.1 cavo quadripolare No.1 quadripolar cable		N.1 cavo quadripolare No.1 quadripolar cable		N.1 cavo tripolare No.1 tripolar cable
Corrente nominale Rated current	Sezione del cavo Cable cross-section	Corrente nominale Rated current	Sezione del cavo Cable cross-section	Sezione del cavo Cable cross-section
<30 A	4 x 4	<30 A	4 x 4	3 x 6
30 - 50 A	4 x 6	30 - 50 A	4 x 6	
50 - 85 A	4 x 10	50 - 85 A	4 x 10	

## DIMENSIONI DEI CAVI - CABLE DIMENSIONS DIMENSIONES DE LOS CABLES - DIMENSIONS DES CÂBLES

Sezione del cavo Cable cross-section mm <sup>2</sup>	Dimensioni esterne Outer dimensions		Diagram
	L (mm)	H (mm)	
4 x 4	23,0	8,0	
4 x 6	24,5	8,5	
4 x 10	29,5	10,0	
3 x 6	17,5	7,5	



1. Labirinto di tenuta parasabbia
2. Vite
3. Disco supp. Labirinto parasabbia AS6M
4. Anello di tenuta OR
5. Tenuta Meccanica
6. Piastrina fermacavo AS6M
7. Guarnizione tassello premicavo AS6M
8. Guarnizione tassello premicavo cieco AS6M
9. Tappo valvola sfiato ott. G 1/4 e rondella rame
10. Tappo ottone G 1/4 e rondella rame
11. Supporto Superiore lavorato AS6M ghisa
12. Supporto distanziale lavorato AS6M ghisa
13. Bronzina albero
14. Supporto bronzina lavorato AS6M
15. Spina cil.
16. Anello arresto reggisplinta AS6M
17. Vite A2
18. Supporto inf. Lavorato AS6M ghisa
19. Vite registro reggisplinta A2
20. Dado esag. A2
21. Albero con rotore
22. Disco rasamento labirinto AS6M
23. Anello seeger
24. Disco reggisplinta parte rotante AS6M
25. Reggisplinta parte fissa AS6M
26. Anello seeger
27. Anello di tenuta OR
28. Spina cil.
29. Gruppo statore
30. Cavo di alimentazione AS6M
31. Connettore occh. Nudo
32. Anello di tenuta OR
33. Vite
34. Rondella
35. Membrana di compensazione AS6M
36. Disco supp. Membrana AS6M
37. Molla supp. Diaframma AS6M
38. Fondello di contenimento membrana AS6M



1. Seal labyrinth sand guard
2. Screw
3. Support disc of labyrinth AS6M
4. Sealing ring OR
5. Mechanical seal
6. Cable holder plate AS6M
7. Gasket of cable gland AS6M
8. Gasket of cable gland blind AS6M
9. Air valve brass plug G 1/4 and copper washer
10. Brass plug G 1/4 and copper washer
11. Machined upper bracket AS6M - cast iron
12. Machined spacer bracket AS6M - cast iron
13. Shaft bearing brass
14. Machined bearing brass support AS6M
15. Straight pin
16. Retaining ring of thrust bearing AS6M
17. Screw A2
18. Machined lower bracket AS6M - cast iron
19. Screw of thrust bearing governor A2
20. Hexagon nut A2
21. Shaft and rotor
22. Shim disk of labyrinth AS6M
23. Seeger ring
24. Thrust bearing disk of swivel AS6M
25. Thrust bearing of fixed part AS6M
26. Seeger ring
27. Sealing ring OR
28. Straight pin
29. Stator
30. Feeding cable AS6M
31. Connector free eyelet
32. Sealing ring OR
33. Screw
34. Washer
35. Compensation membrane AS6M
36. Support disc of membrane AS6M
37. Muelle soporte membrana AS6M
38. Plate membrane holder AS6M



1. Junta de laberinto protección contra arena
2. Tornillo
3. Disco soporte laberinto protección contra arena AS6M
4. Anillo de estanqueidad OR
5. Sello mecánico
6. Chapaeta aprietacable AS6M
7. Junta para prensacable AS6M
8. Junta para prensacable ciego AS6M
9. Tapón de válvula de purga G 1/4 y Arandela de cobre
10. Tapón de latón G 1/4 y Arandela de cobre
11. Soporte superior mecanizado AS6M hierro fundido
12. Soporte distanciadador mecanizado AS6M hierro fundido
13. Cojinete de bronce del eje
14. Soporte mecanizado del cojinete de bronce AS6M hierro fundido
15. Clavija cil.
16. Anillo de seguridad del cojinete de empuje AS6M
17. Tornillo A2
18. Soporte inferior mecanizado AS6M hierro fundido
19. Tornillo de ajuste del cojinete de empuje A2
20. Tuerca hexagonal A2
21. Eje con rotor
22. Disque a nivel del laberinto AS6M
23. Anillo Seeger
24. Disque del empuje parte rotante AS6M
25. Empuje parte fija AS6M
26. Muelle soporte membrana AS6M
27. Anillo de estanqueidad OR
28. Clavija cil.
29. Estator
30. Cable de alimentación AS6M
31. Conector con argolla libre
32. Anillo de estanqueidad OR
33. Tornillo
34. Arandela
35. Membrana de compensación AS6M
36. Disco soporte membrana AS6M
37. Muelle soporte membrana AS6M
38. Casquillo para membrana AS6M



1. Labyrinth tenue parasable
2. Vis
3. Disque supérieur du labirinto AS6M
4. Bague d'étanchéité OR
5. Garniture mécanique
6. Plaquette fixe-câble AS6M
7. Garniture goujon fixe-câble AS6M
8. Garniture goujon fixe-câble aveugle AS6M
9. Bouchon soupape de purge en cuivre G 1/4 et rondelle en cuivre
10. Bouchon en cuivre G 1/4 et rondelle en cuivre
11. Support supérieur mécanisé AS6M en fonte
12. Support mécanisé entretoise AS6M en fonte
13. Coussinet de palier en bronze
14. Support mécanisé du coussinet en bronze AS6M
15. Goujon
16. Bague d'arrêt palier de butée AS6M
17. Vis A2
18. Support inférieur mécanisé AS6M en fonte
19. Vis d'enregistrement du palier de butée A2
20. Ecrou hexagonal A2
21. Arbre et rotor
22. Disque rase-labyrinthe AS6M
23. Anneau Seeger
24. Disque du palier de butée - part roulante AS6M
25. Palier de butée - part fixe AS6M
26. Anneau Seeger
27. Bague d'étanchéité OR
28. Goujon
29. Stator
30. Câble d'alimentation AS6M
31. Connecteur boucle nue
32. Bague d'étanchéité OR
33. Vis
34. Rondelle
35. Membrane de compensation AS6M
36. Disque support membrane AS6M
37. Ressort de support membrane AS6M
38. Culot contenant la membrane AS6M